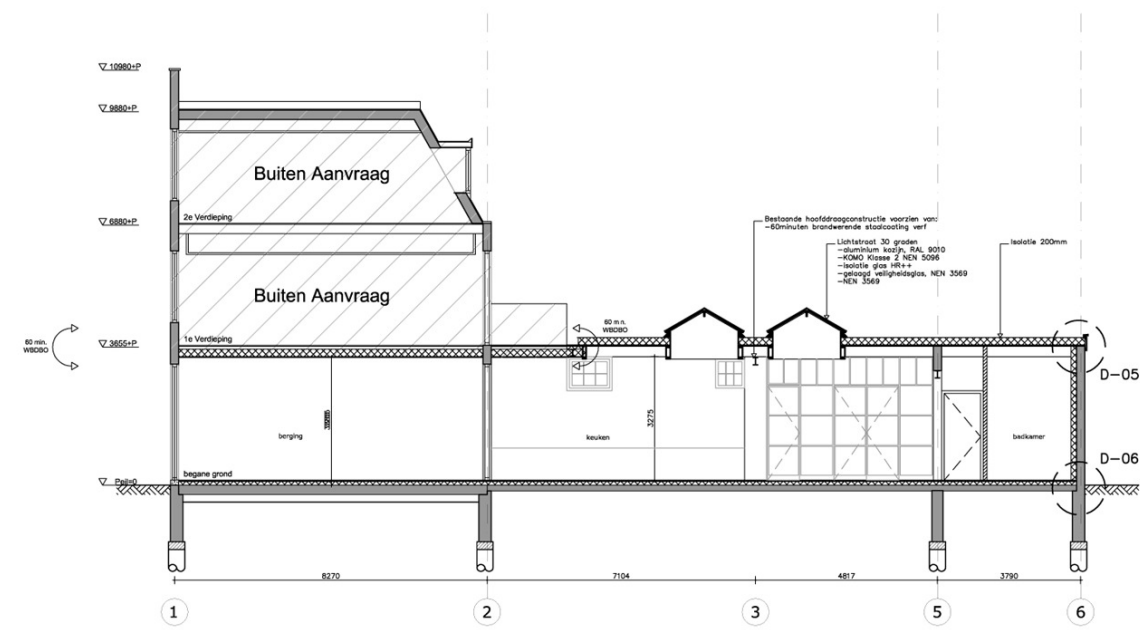


- Renvoel**
- VR = verblijfsruimte
 - VKR = verkeersruimte
 - GVKR = gemeensch. verkeersruimte
 - BE = bergruimte
 - BU = buitenruimte
 - BA = badruimte
 - Ⓜ = rookmelder
 - Ⓝ = natuurlijke ventilatie
 - mv = mechanische ventilatie
 - mk = meterkast
 - hwa = hemelwater afvoer
 - x 60 = 60 minuten brandscheidend
 - x 30 = 30 minuten brandscheidend
- ▨ bestaande wanden
 - ▨ metselwerk
 - ▨ isolatie
 - ▨ kalkzandsteen
 - ▨ steen
 - ▨ binnenwanden
 - ▨ beton
 - ▨ afwerklaag
 - ▨ deur zelfsluitend

- Van toepassing zijnde normen**
- elektrische installaties conform NEN 1010
 - centrale verwarming conform NEN 3028
 - ventilatie conform NEN 1087
 - trappen conform NEN 3509
 - licht- en contactgeluid conform NEN 5077
 - constructieve veiligheid conform NEN 6702
 - brandveiligheid conform NEN 6068
 - rookmelders conform NEN 2555
 - drink- en warmwater conform NEN 1006
 - binnenroering conform NEN 3215

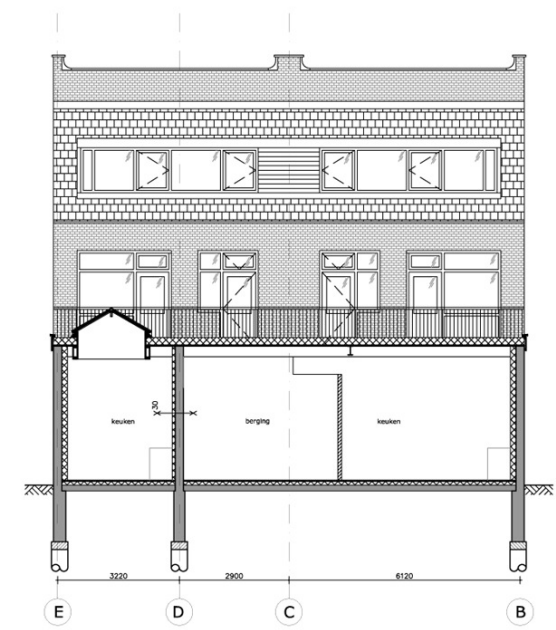
- Algemene bepalingen**
- Hoofddraagconstructies 60 min. brandwerend m.b.t. bezijken.
 - Piafonds en onderkant woningscheidende trappen 60 min. brandwerend.
 - Brandveiligheid en rookproductie van toegepaste materialen volgens bouwbesluit.
 - Wateropname van toegepaste materialen volgens bouwbesluit.
 - Lucht en waterdichtheid en vochtwerende voorzieningen van scheidingconstructie volgens bouwbesluit.
 - Luchttoevoer via natuurlijke ventilatie.
 - Spuilventilatie: afvoeren van verontreinigde binnenlucht via beweegbare delen als bedoeld in Bouwbesluit 2003, artikel 3.65 lid 1.
 - Inbraakwerendheid van bereikbare gevelelementen volgens NEN 5096 klasse 2.
 - Wering van ratten en muizen volgens bouwbesluit.
- Opmerkingen**
- Maatvoering door de aannemer in het werk te controleren zie afwerkstaat voor afwerkingen



Doorsnede A-A



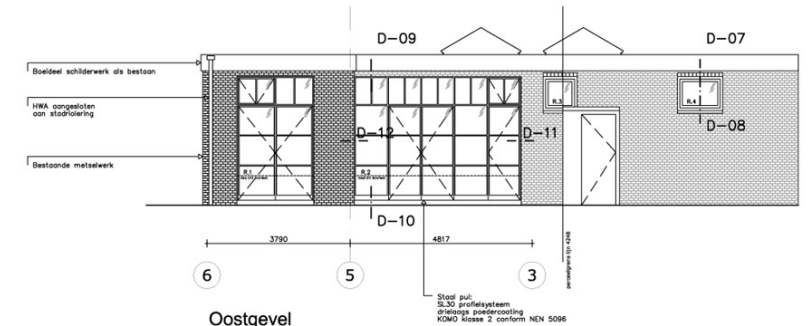
Noordgevel



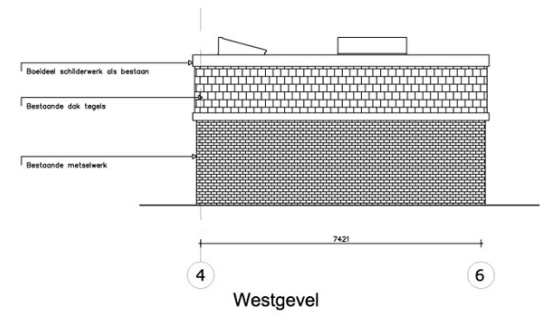
Doorsnede C-C



Begane grond
Kloosterstraat 66 / 64



Oostgevel



Westgevel

Geluidsisolatie

De luchtgeluidsisolatie-index en de contactgeluidsisolatie zullen tenminste 0dB bedragen tussen woningscheidende binnenwanden en vloeren

- ① geluiddempende binnenwand 0dB I_{LW}
- ② geluiddempende binnenwand -20dB I_{LW}

De gegeven dB waarden zijn in de praktijk te realiseren waarden gemeten tussen de ruimten.

Brandwerendheid

hoofddraagconstructie:	60 min. brandwerend
woningscheidende wanden en plafonds	60 min. brandwerend
overige plafonds:	30 min. brandwerend
daken:	30 min. brandwerend
binnenwanden en binnendeuren grenzend aan verkeersruimte binnen de woning:	20 min. brandwerend
onderzijde trap:	30 min. brandwerend
onderzijde woningscheidende trap:	60 min. brandwerend

Ventilatiecapaciteit conform NEN 1087

verblijfsgebied	7.10 ⁻³ m ³ /s per m ²
keukenruimte	21.10 ⁻³ m ³ /s per m ²
badruimte	14.10 ⁻³ m ³ /s per m ²
toilet ruimte	7.10 ⁻³ m ³ /s per m ²
bergruimte	2.10 ⁻³ m ³ /s per m ² netto vloeropp.

Maatvoering door de aannemer in het werk te controleren

opdracht
opdrachtgever
projectarchitect Roland King
onderwerp Bestaande plattegrond, greis en doorneden
getekend RK

school 1:100
datum 27 dec 2010
gewijzigd -

24-AH
DO
01

Roland King
Warmondstraat 103 II
1058 KT, Amsterdam
M 06 55967532
E info@kingarchitecten.nl
W www.kingarchitecten.nl